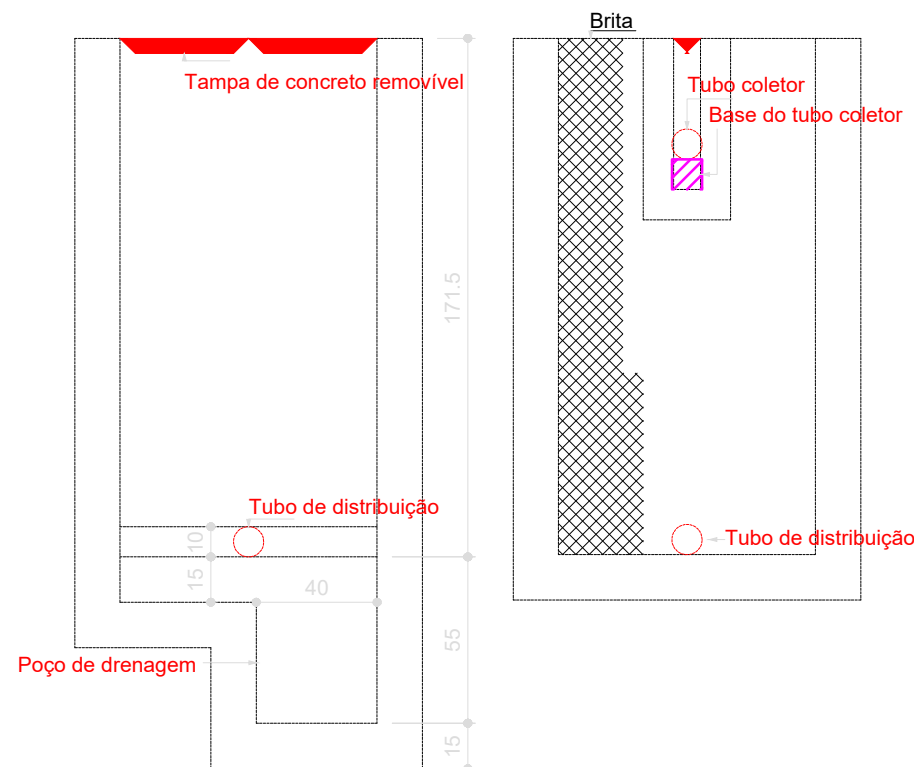
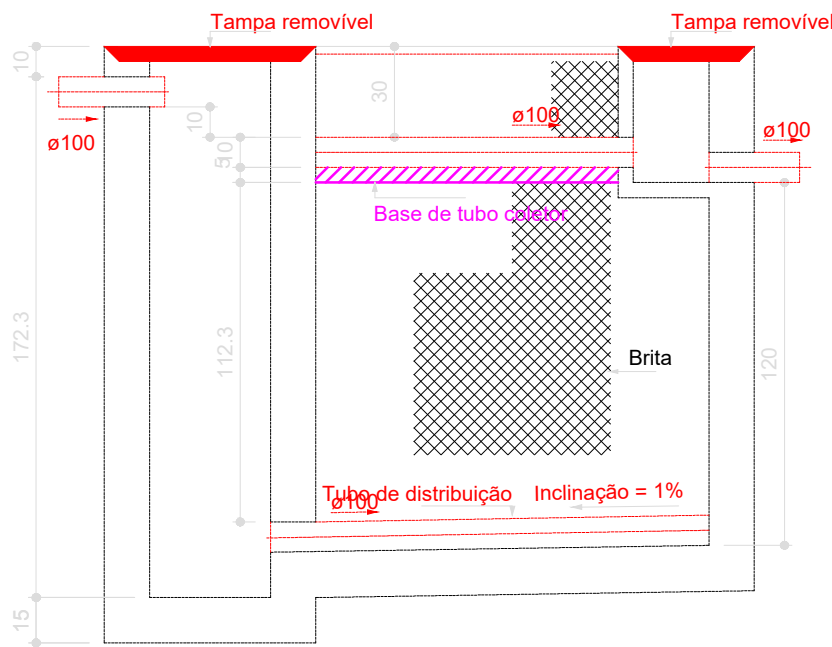
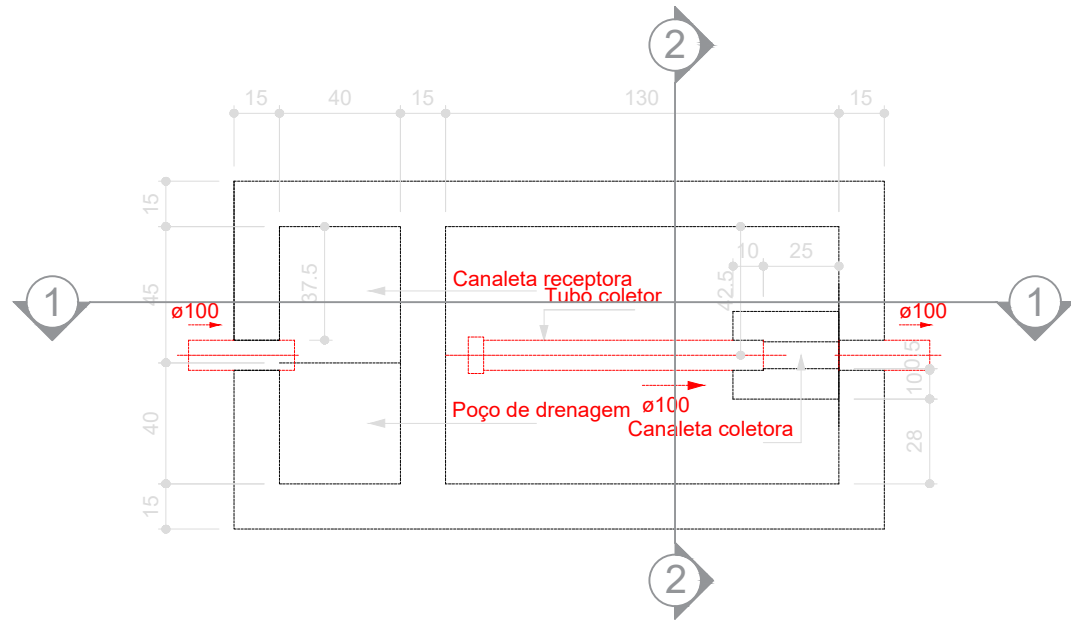


01 ESC SISTEMA DE TRATAMENTO DE EFLUENTES
1:25 TANQUE SÉPTICO - PLANTA BAIXA

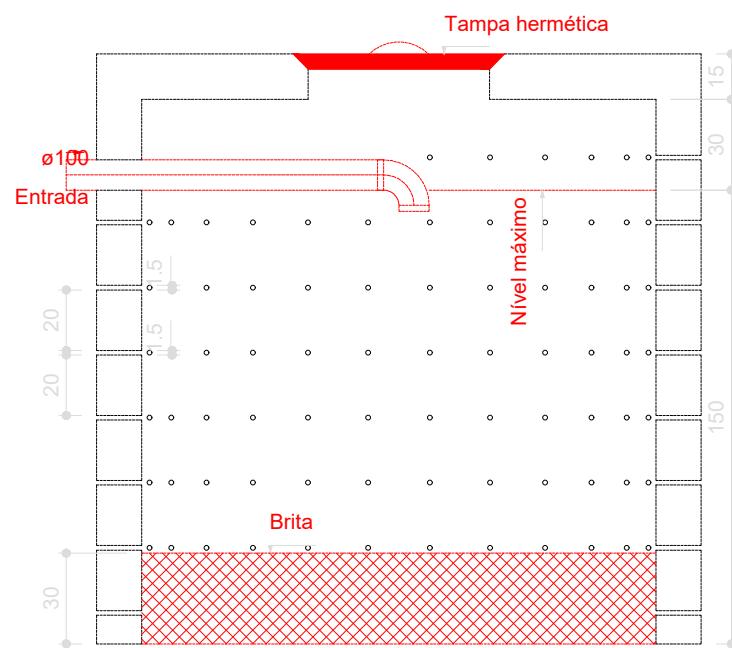
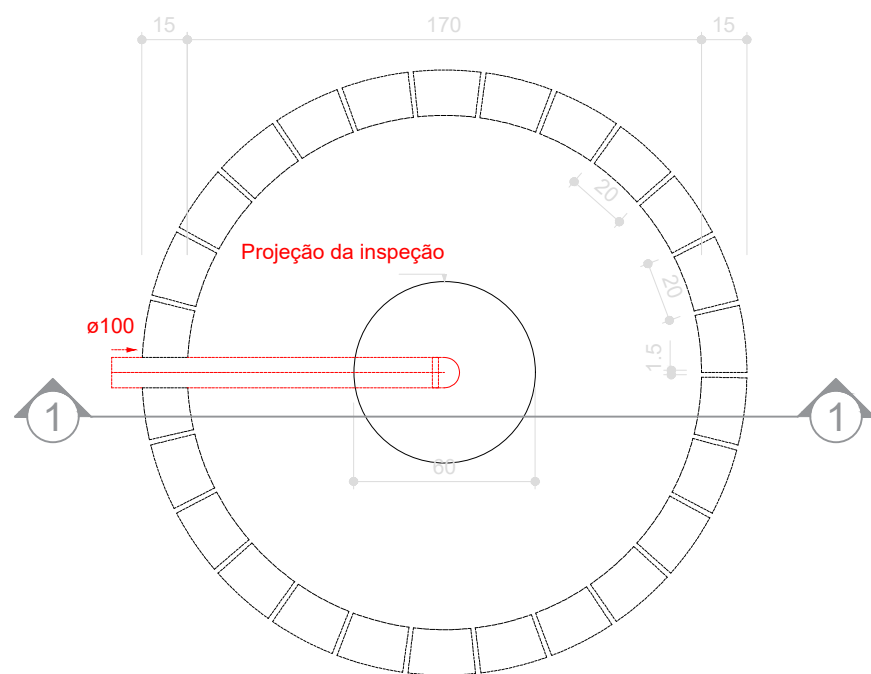
02 ESC SISTEMA DE TRATAMENTO DE EFLUENTES
1:25 TANQUE SÉPTICO - CORTE 1



03 ESC SISTEMA DE TRATAMENTO DE EFLUENTES
1:25 FILTRO ANAERÓBIO - PLANTA BAIXA


04 ESC SISTEMA DE TRATAMENTO DE EFLUENTES
1:25 FILTRO ANAERÓBIO - CORTE 1

05 ESC SISTEMA DE TRATAMENTO DE EFLUENTES
1:25 FILTRO ANAERÓBIO - CORTE 2



06 ESC SISTEMA DE TRATAMENTO DE EFLUENTES
1:25 SUMIDOURO - PLANTA BAIXA

07 ESC SISTEMA DE TRATAMENTO DE EFLUENTES
1:25 SUMIDOURO - CORTE 1

R00	10/05/21	Versão Inicial do Projeto
REV. Nº	DATA	DESCRIÇÃO
AUTOR DO PROJETO:  EXCELÊNCIA ENGENHARIA E MEIO AMBIENTE LTDA EPP 00.564.373/0001-95 Eng. Fernando dos Santos Sanches CREA: 1211025730		
INTERESSADO: DAE - DEPARTAMENTO DE ÁGUA E ESGOTO DE VÁRZEA GRANDE CNPJ: 02.555.079/0001-42		
EMPREENDIMENTO: ETA-VG - BARRA DO PARI		
ENDEREÇO: Estrada da passagem da Conceição, S/N, Várzea Grande - MT Latitude: 15°35'26.61"S// Longitude: 56° 8'44.34"O		
ASSUNTO: Sistema de Tratamento de Efluentes		
NOMENCLATURA:		FOLHA:
DATA: 15/07/2021		ESCALA: INDICADA
		008 / 008